

Take-A-Break 想玩就玩 宜蘭民宿推介! Taipei 台北 + Yilan 宜蘭民宿

3-Day / 2-Night Package

Valid for Departure: 27Sep-30Nov12

免費專車接送往返羅東車站
免費無限上網

\$1,620^{UP}

Ref: CX_KA-PKG-TPE-THEDEW-27SEP12

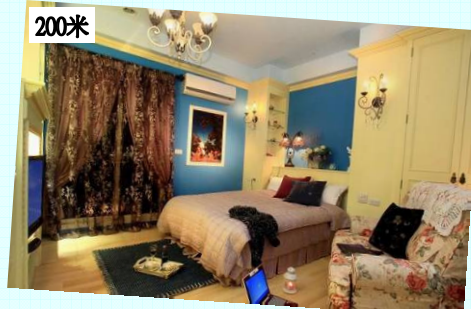
晨露庄

「晨露庄」是一棟三層式的別墅，擁有六百多坪的庭院。房間原是民宿主人的兒子和女兒及其兒時的遊戲室，房間地板均以紫檀木或柚木所鋪成，讓人倍感溫暖，住宿在內必定能給你「家」的感覺。民宿主人原是經營家具店及從事建築相關行業，每間房間的設計及每一件家具都經過他們精挑細選，猶如藝術品般。



幸福三百米

「幸福三百米」為「晨露庄」民宿主人的女兒及女婿所開設的另一民宿，因為距離娘家三百米而因此命名。該民宿的房間以宮廷風格為主題，更以不同顏色代表不同房間，整間民宿用超過 22 種顏色的油漆粉刷成，色彩繽紛。



Accommodation		Period of stay	Breakfast	Adult		Extra Night (per room per night)		
1 night hotel accommodation in Yilan & 1 night hotel accommodation in Taipei				Twin Share	Single	Taipei Twin / Single	Yilan Twin / Single	
晨露庄 The Dew http://www.thedew.com.tw 女兒房 / 兒子房 (Double Bed) 或 幸福 300 米 Happiness Bed & Breakfast http://www.thedew.com.tw 100 米 / 200 米 / 300 米 (Double Bed)	+	新驛旅店 (1 館 - 前站店) 3* City Inn Hotel (Building I) www.gocityinn.com (Double Bed)	Till 30Nov12	Taipei: NO Yilan: YES	1,620	2,200	600	
		捷絲旅 (西門町館) 3* Just Sleep (Ximending) http://www.justsleep.com.tw/ (Superior)	Till 30Nov12	YES	1,710	2,380	780	790
		凱撒大飯店 4* Caesar Park Hotel http://www.caesarpark.com.tw/ (Superior)	Till 30Nov12	Taipei: NO Yilan: YES	1,870	2,710	1,110	

Hotel Surcharge & Blackout dates (per room per night):

Yilan 宜蘭

The Dew 晨露庄

女兒房 / 兒子房

27Sep-30Nov12 (Sat), Taiwan Public Holiday & Public Holiday Eve Twin HKD180, Single HKD180

Happiness Bed & Breakfast 幸福 300 米

100 米 / 200 米 / 300 米:

27Sep-30Nov12 (Sat), Taiwan Public Holiday & Public Holiday Eve Twin HKD180, Single HKD180

Taipei 台北

City Inn Hotel (Building I) 新驛旅店 (1 館 - 前站店)

27Sep-30Nov12 (Fri-Sat) Twin HKD80, Single HKD80 / 09Oct12 Twin HKD230, Single HKD230

Just Sleep (Ximending) 捷絲旅 (西門町館)

27Sep-30Nov12 (Fri-Sat), 30Sep-01Oct12 Twin HKD130, Single HKD130

Take-A-Break 想玩就玩

宜蘭民宿推介! Taipei 台北 + Yilan 宜蘭民宿

3-Day / 2-Night Package

免費專車接送往返羅東車站
免費無限上網

Valid for Departure: 27Sep-30Nov12

\$1,620^{up}

Ref: CX_KA-PKG-TPE-THEDEW-27SEP12



星空下

「**星空下**」是位於晨露莊的後花園，由兩棟獨立的別墅組成，分別名為北極星（黃色）及南極星（橘色）。兩棟別墅各具特色，北極星為充滿浪漫的歐陸風，而南極星則是濃厚的印地安部落風。別墅採用樓中樓挑高設計，下層備有客廳，廚房，上層則為臥室。



Accommodation		Period of stay	Breakfast	Adult		Extra Night (per room per night)	
1 night hotel accommodation in Yilan & 1 night hotel accommodation in Taipei				Twin Share	Single	Taipei Twin / Single	Yilan Twin / Single
星空下 Starry Villa http://www.thedew.com.tw 北極星 villa / 南極星 villa (Double Bed)	新驛旅店 (1 館 - 前站店) 3* City Inn Hotel (Building I) www.gocityinn.com (Double Bed)	Till 30Nov12	Taipei: NO Yilan: YES	1,950	2,850	600	
	捷絲旅 (西門町館) 3* Just Sleep (Ximending) http://www.justsleep.com.tw/ (Superior)	Till 30Nov12	YES	2,040	3,030	780	1,450
	凱撒大飯店 4* Caesar Park Hotel http://www.caesarpark.com.tw/ (Superior)	Till 30Nov12	Taipei: NO Yilan: YES	2,200	3,360	1,110	

Hotel Surcharge & Blackout dates (per room per night):

Yilan 宜蘭

Starry Villa 星空下

北極星 villa / 南極星 villa:

27Sep-30Nov12 (Sat), Taiwan Public Holiday & Public Holiday Eve Twin HKD260, Single HKD260

Taipei 台北

City Inn Hotel (Building I) 新驛旅店 (1 館 - 前站店)

27Sep-30Nov12 (Fri-Sat) Twin HKD80, Single HKD80 / 09Oct12 Twin HKD230, Single HKD230

Just Sleep (Ximending) 捷絲旅 (西門町館)

27Sep-30Nov12 (Fri-Sat), 30Sep-01Oct12 Twin HKD130, Single HKD130

Take-A-Break 想玩就玩

宜蘭民宿推介! Taipei 台北 + Yilan 宜蘭民宿

3-Day / 2-Night Package

免費專車接送往返羅東車站
免費無限上網

Valid for Departure: 27Sep-30Nov12

\$1,620^{up}

Ref: CX_KA-PKG-TPE-THEDEW-27SEP12

交通資訊:

從台北出發可搭乘火車，葛瑪蘭客運(台北轉運站)或首都客運(台北市政府轉運站)至羅東站下車(車程約1小時15分鐘，車費約TWD135)。



免費借用單車

民宿設有自行車供客人免費借用，方便客人前往鄰近景點如冬山河親水公園。
數量有限，先到先得!



早餐不設時限

早餐時間由上午八時半開始，值得一提的是並沒有限制時間，讓你真正享受渡假的時光!



Optional Transfer	
台北機場 ⇄ 晨霧庄/星空下/幸福三百米	每車每程 HKD700 (4人座)
台北市區 ⇄ 晨霧庄/星空下/幸福三百米	每車每程 HKD450 (4人座)



Take-A-Break 想玩就玩 宜蘭民宿推介! Taipei 台北 + Yilan 宜蘭民宿

3-Day / 2-Night Package

Valid for Departure: 27Sep-30Nov12

\$1,620^{up}

Ref: CX_KA-PKG-TPE-THEDEW-27SEP12

Please state "KA GV2 fare IN (date) OUT (date) at (hotel name)" at OSI field in PNR.

Air Fare Surcharge for High Season & Upsell Class

Date	Flights Restrictions	Ticket validity	Class	Adult	Child
2-6Oct12	Either one way must be on KA. HKG/TPE valid on KA486 or CX494/406/466 TPE/HKG valid on KA487 or CX467/405/473	2-7 days	O (GV1)	150	110
2-18Oct12, 22Oct-30Nov12	HKG/TPE valid on CX406 or KA482, TPE/HKG valid on CX467 or KA483 only (Open jaw is not permitted)	2-7 days	O (GV2)	NIL	NIL
	HKG/TPE valid on CX496/494/450/406/466/420/408 or KA482/488 only			200	150
2-18Oct12, 22Oct-30Nov12 28Sep-1Oct12, 19-21Oct12	Valid on KA flight only	2-7 days (extended to 14days surcharge HK\$500/person)	S (GV2)	680*	510*
			V (GV2)	990	740
2-18Oct12, 22Oct-30Nov12	Either one way must be on KA. HKG/TPE valid on KA486/482/488 or CX450/406/466/420/472/494/496 TPE/HKG valid on KA489/487/483 or CX465/467/405/473/401/451	2-7 days	N (GV1)	550	410
2-18Oct12, 22Oct-30Nov12	Either one way must be on KA. HKG/TPE valid on KA486/482/488 or CX496/450/494/406/466/420/408 TPE/HKG valid on KA489/487/483 or CX405/473/401/451	2-7 days	O (GV1)	350	260
Business Class Surcharge					
27Sep-30Nov12	Valid on KA flight only	2-7 days	I (GV2)	1850	1380

* Low season upselling from S-class to V-class is permitted at ADDITIONAL HKD100 per sector

Please state "CX GV2 fare IN (date) OUT (date) at (hotel name)" at OSI field in PNR.

Air Fare Surcharge for High Season & Upsell Class

Date	Flights Restrictions	Ticket validity	Class	Adult	Child
2-6Oct12	HKG/TPE valid on CX494/406/466/6766 or KA486/5494/5406/5466 TPE/HKG valid on CX467/405/473/6767 or KA487/5467/5405/5473	2-7 days	O (GV1)	150	110
2-18Oct12, 22Oct-30Nov12	HKG/TPE valid on CX406 or KA482, TPE/HKG valid on CX467 or KA483 only (Open jaw is not permitted)	2-7 days	O (GV2)	NIL	NIL
	HKG/TPE valid on CX496/494/450/406/466/420/408 or KA482/488 only			200	150
2-18Oct12, 22Oct-30Nov12 28Sep-1Oct12, 19-21Oct12	Valid on CX flight only	2-7 days (extended to 14days surcharge HK\$500/person)	S (GV2)	680*	510*
			V (GV2)	990	740
2-18Oct12, 22Oct-30Nov12	HKG/TPE valid on CX496/450/494/406/466/420/408/6766/6764/6768 or KA486/482/488/5496/5450/5494/5406/5466/5420/5408 TPE/HKG valid on CX405/473/401/451/6769/6767/6765 or KA489/487/483/5405/5473/5401/5451	2-7 days	N (GV1)	550	410
2-18Oct12, 22Oct-30Nov12	HKG/TPE valid on CX496/450/494/406/466/420/408/6766/6764/6768 or KA486/482/488/5496/5450/5494/5406/5466/5420/5408 TPE/HKG valid on CX405/473/401/451/6769/6767/6765 or KA489/487/483/5405/5473/5401/5451	2-7 days	O (GV1)	350	260
Business Class Surcharge					
27Sep-30Nov12	Valid on CX flight only	2-7 days	I (GV2)	1850	1380

* Low season upselling from S-class to V-class is permitted at ADDITIONAL HKD100 per sector

以上價格包括:

- 國泰航空/港龍航空來回香港至台北經濟客位機票(電子機票)
- 1晚住宿於台北酒店及1晚住宿於宜蘭
- 每天酒店早餐 (只限指定酒店)
- 飛行保險港幣1,000,000元 (最多14天)
- 香港機場保安稅
- 0.15% 旅遊業議會印花稅

備註:

- 訂位代號: (請參閱上列附加費表)
- 機票有效期: (請參閱上列附加費表)
- 適用累積飛行哩數之訂位代號: B,H,K,M,L,V
- 酒店住宿必須於12年11月30日或之前完成。(特別註明除外)
- 最少兩人(支付成人價錢)同行, 所有同行客人之行程、航班必須相同, 並必須於去程及回程時一同辦理登機手續。
- 所有同行客人必須於同一電腦代號(PNR)內訂位。
- 適用於CX/KA營運之航班。
- 以上價錢於旺季及交易會期間或需繳付附加費。
- 如只預訂房間或作不連續住宿, 酒店價目及條款或會有所調整及變動。
- 旅遊套餐不得更改航班/日期/行程及不可退款。
- 以上價格不包括所有有關稅項及附加費。
- 價格如有任何變更恕不另行通知。